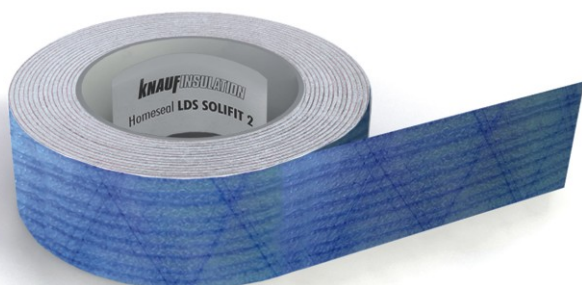


Homeseal LDS SOLIFIT 2

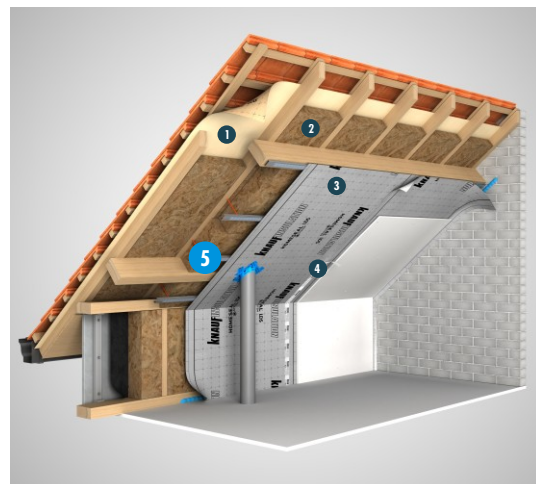
Noiembrie 2019



DESCRIERE

Banda de etanșare dublu adezivă

Homeseal LDS SOLIFIT 2 este o bandă de etanșare dublu adezivă care asigură o lipire foarte bună între membranele Homeseal LDS și o aderență excelentă cu diverse suporturi – ex: metal, lemn, cărămidă, suprafețe curate din beton și plăci de OSB.



- 1 Homeseal LDS 0.02
- 2 Vată minerală Knauf Insulation
- 3 Homeseal LDS 200, LDS 35 sau LDS 5
- 4 Homeseal LDS SOLIFIT
- 5 Homeseal LDS SOLIFIT 2**

PARAMETRI TEHNICI

Strat de protecție	Film LDPE
Adeziv	Poliacril
Culoare	Albastru
Aderența	Foarte puternică
Rezistența la tracțiune	30-50N/25 mm
Rezistența la temperatură	-40°C/+100°C
Temperatura de aplicare	+5°C /+40°C
Temperatura maximă	+130°C pentru perioade scurte
Grosimea	0.30 mm
Lățimea rolei	38 mm
Lungimea rolei	50 m
Diametrul interior al rolei	76 mm
Numărul de role din cutie	16

Homeseal LDS SOLIFIT 2

Noiembrie 2019

INFORMAȚII SUPLIMENTARE

Utilizare

Homeseal LDS SOLIFIT 2 poate fi utilizată pentru lipirea, etanșarea și îmbinarea tuturor tipurilor de elemente structurale verticale cu membrane. Este foarte rezistentă la umiditate.

Instrucțiuni de aplicare

Se va acorda atenție sporită instrucțiunilor de montaj și informațiilor din pictogramele de mai jos. Suprafața trebuie să fie uscată și liberă de agenți poluanți cum ar fi grăsimi, uleiuri, murdărie sau praf. Banda Homeseal LDS SOLIFIT 2 nu trebuie utilizată pentru lipirea sub acțiunea încărcărilor mecanice. Aceasta trebuie îmbinată cât mai puțin posibil și apăsată cu o presiune egală peste întreaga suprafață, temperatura de aplicare trebuie să fie minim + 5°C și maxim + 40°C.

Rezistența materialului la îmbătrânire

Aplicarea corectă, utilizând materiale adecvate garantează longevitatea întregului sistem.

Ambalare

Într-o cutie de carton se găsesc 16 role.

INSTRUCȚIUNI DE APLICARE



Etanșați toate îmbinările membranelor și alte elemente structurale prin aplicarea benzii de etanșare universală Homeseal LDS Solifit și a benzii de etanșare dublu adezivă Homeseal LDS SOLIFIT 2.



Apăsați bine pentru a asigura aderența maximă a benzii de etanșare de membrană.

Knauf Insulation SRL

Clădirea AFI Tech Park 1
Bd. Tudor Vladimirescu nr. 29, etaj 1
Sector 5, București, 050881, Romania

Telefon: +4021 224 02 06
+4021 224 02 08
Fax: +4021 224 02 07



Knauf Insulation Romania



Knauf Insulation Romania

Toate drepturile rezervate, inclusiv cele de reproducere fotomecanică și stocare pe suport electronic. Utilizarea comercială a proceselor și activităților de lucru ilustrate în prezentul document nu este permisă. S-au luat multe măsuri de precauție atunci când s-au strâns informațiile, textele și ilustrațiile din prezentul document. Totuși, pot apărea erori. Editorul și redactorii nu își pot asuma responsabilitatea juridică sau răspunderea pentru informațiile incorecte și consecințele acestora. Editorul și redactorii vor fi recunoscători pentru sugestiile referitoare la îmbunătățire și detalii despre erorile indicate.